

SCHEDA SUPPLEMENT e REQUISITI DI TRASPARENZA

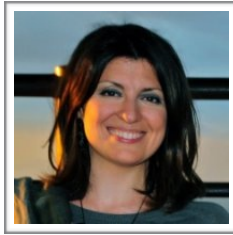
ATTENZIONE – La presente scheda è da compilare obbligatoriamente in tutte le sue parti, in quanto i dati in essa inseriti sono richiesti sia per le esigenze interne all’Ateneo, sia dall’Anagrafe nazionale docenti, sia dal CINECA. Si prega inoltre di compilare i campi utilizzando il carattere **Times New Roman, stile Normale a dimensione 10**, inserendo in ciascun campo al **massimo 1900 caratteri, spazi inclusi**. La scheda è da inserire a propria cura sia nello spazio docente di Esse3 sia della pagina del programma nella sezione bacheca-studenti del sito. I docenti contitolari di un insegnamento dovranno inviare un’unica scheda. È necessario allegare un curriculum vitae del Docente titolare dell’insegnamento e dell’eventuale cultore della materia.

1. Dipartimento	Scienze della società e della formazione d'area mediterranea
2. Corso di studi in	Corso di laurea TRIENNALE per “ <i>Operatori pluridisciplinari e interculturali d’area mediterranea</i> ” (classe di laurea L-39 in Servizio sociale)
3. Anno di corso e semestre	a.a. 2015-2016, II anno, I e II semestre
4. Insegnamento	Italiano: Sociologia dei processi culturali e comunicativi
	Inglese: Sociology of Cultural and Communication Processes
5. Durata insegnamento	Annuale
6. N. tot. ore insegnamento	90 ore
7. Settore Scientifico-Disciplinare (SSD)	SPS/08
8. N. tot. Crediti Formativi Universitari (CFU) /ECTS	Totale CFU 15
9. Cognome e nome docente <i>Indicare se il docente è più di uno</i>	Modulo A – Sociologia della comunicazione (6 CFU): docente: Fiammetta Pilozzi Modulo B – Comunicazione sociale (9 CFU) docente: Edoardo Lamberti-Castronuovo
10. E-mail da pubblicare sul web/ Link a eventuali altre informazioni	pilozzi@unistrada.it elc@istitutodeblasi.it
11. Contenuti del corso (Programma) <i>Massimo 1900 caratteri, spazi inclusi</i>	Italiano: MODULO 1: la prima parte del corso analizza le teorie e le tecniche del processo comunicativo, con particolare riguardo all’ambito della comunicazione interculturale. Viene affrontato inoltre il tema della costruzione narrativa della realtà in relazione ai mutamenti sociali e tecnologici. MODULO 2: nella seconda parte del corso saranno trattati i temi della comunicazione sociale e del non profit e verranno inoltre approfondite le implicazioni etiche del processo comunicativo. Temi trattati: modelli di comunicazione, etica della comunicazione e delle professioni comunicative, la comunicazione come creazione di uno spazio comune, la comunicazione sociale e del non profit: teorie e pratiche.

	<p>Inglese:</p> <p>MODULE 1: The first part of the course analyses the communication process theories and techniques, particularly concerning intercultural communication practices and reality narrative construction in relation to social and technological changes.</p> <p>MODULE 2: The second part of the course aims to cover the topics of social and non profit communication, focusing on ethical implications of communication processes. Specific topics: models of communication in its various aspects; ethics of communication and of communication professions; communication as creation of a common space; social and non profit communication: theories and practices.</p>
<p>12. Testi di riferimento</p>	<p>Modulo 1 (docente: F.Pilozzi):</p> <ol style="list-style-type: none"> 1) G. Pecchhinenda, <i>La narrazione della società</i>, Ipermedium Libri, 2009 (da pag.31 a pag.94) 2) I. Giaccardi, <i>La comunicazione interculturale nell'era digitale</i>, Il Mulino, 2012 (solo alcuni capitoli) 3) dispense a cura della docente 4) Lettura: F.Pilozzi, <i>Relazioni Segnaletiche</i>, ed.FrancoAngeli, 2013. <p>Modulo 2 (docente: E.Lamberti-Castronuovo):</p> <ol style="list-style-type: none"> 1) A.Rovinetti, <i>Comunicazione pubblica</i>, Il Sole24Ore, 2010 (solo alcuni capitoli) 2) A.Fabris, <i>Etica della comunicazione</i>, Carocci Editore, 2011.
<p>13. Obiettivi formativi <i>Massimo 1900 caratteri, spazi inclusi</i></p>	<p>Italiano:</p> <p>Conoscenza e capacità di comprensione: MODULO 1: obiettivo del corso è fornire le categorie fondamentali per un'interpretazione, in chiave sociologica, dei principali processi culturali e comunicativi, con particolare attenzione alle pratiche di comunicazione interculturale. MODULO 2: obiettivo del corso è quello di costruire le competenze dei professionisti impegnati nella comunicazione sociale e del non profit, con particolare attenzione alle implicazioni etiche del processo comunicativo.</p> <p>Capacità di applicare conoscenza e comprensione: i temi trattati puntano a sviluppare la capacità di interpretazione del mezzo e del prodotto di comunicazione, la competenza comunicativa interpersonale, in particolare nei processi di interazione multiculturale, le competenze utili nei processi di comunicazione sociale e del non profit.</p> <p>Autonomia di giudizio e capacità di apprendimento: attraverso l'apprendimento delle principali categorie di analisi del processo comunicativo nonché del prodotto mediatico, si intende sviluppare un approccio metacognitivo alle relative pratiche di interpretazione e di produzione del messaggio nonché la consapevolezza delle implicazioni etiche dei contenuti e delle pratiche di comunicazione sociale e del non profit.</p>

	<p>Inglese</p> <p>Knowledge and comprehensio. MODULE 1: The course aim is to provide the basic sociological interpretation categories for the main cultural and communication processes, with an emphasis on intercultural communication practices. MODULE 2: the aim is to build skills of social and non profit communication professionals, with particular attention to the ethical implications of the communication process.</p> <p>Ability to apply knowledge and understanding: The treated topics aim to develop both the ability of communication media and products interpretation, and the interpersonal communicative competence, especially concerning the multicultural interaction processes and the social and non profit communication contents and practices.</p> <p>Independence of opinion and learning ability: The course aim is to develop a metacognitive approach to the message interpretation and production practices, thanks to the learning of the main communication process and media product analysis categories, paying attention to enhance awareness of the ethical implications social and non-profit communications contents and practices.</p>
<p>14. Prerequisiti <i>Es. conoscenza di lingue straniere o altro tipo di conoscenze</i></p>	Non richiesti
<p>15. Metodi didattici</p>	Lezioni frontali, utilizzo di materiali multimediali, esercitazioni in aula.
<p>16. Strumenti di supporto alla didattica</p>	Videoproiettore
<p>17. Modalità di verifica dell'apprendimento</p>	<p>Italiano: Italiano: esame scritto e orale.</p> <p>Inglese: Written and oral exam</p>
<p>18. Criteri per l'assegnazione dell'elaborato finale</p>	Per l'assegnazione dell'elaborato finale sarà necessario aver conseguito un voto d'esame di minimo 28/30. È inoltre richiesta la presentazione di un elaborato di minimo di due cartelle contenente il progetto di tesi.
<p>19. Orario di ricevimento</p>	Prima e dopo le lezioni.

Allegati: - Curriculum Vitae del Docente (in italiano e in inglese)



Curriculum vitae di
Fiammetta Pilozzi

Via Albert Einstein 42
00146 Roma

pilozzi@unistrada.it
fiammettapilozzi@gmail.com

TITOLI CONSEGUITI

► Dottorato di Ricerca in Scienze della comunicazione e organizzazioni complesse (XIII ciclo), presso la Facoltà di Lettere e filosofia dell'Università LUMSA di Roma, con una ricerca sul tema "La rappresentazione iconica delle persone, delle funzioni e delle regole nei sistemi per il wayfinding urbano" sull'utilizzo degli strumenti iconici di comunicazione dell'organizzazione dello spazio come ausili contro le diverse forme di discriminazione (in particolare nei confronti dei minori, dei disabili e delle donne) e per il supporto alle politiche pubbliche di inclusione degli immigrati nei processi di fruizione dei servizi pubblici;

► laurea in Scienze della comunicazione (laurea quinquennale v.o.), indirizzo Comunicazione istituzionale e d'impresa, conseguita presso l'università L.U.M.S.A. di Roma, con la tesi in *Teoria e tecniche della comunicazione pubblica* dal titolo "La comunicazione del gusto. Il patrimonio enogastronomico italiano fra identità culturale e sviluppo socio-economico" (voto 110/110 e lode), in merito alla potenzialità delle produzioni tipiche locali (connesse a pratiche agricole e di allevamento tradizionali) per l'attivazione di dinamiche di sviluppo sostenibile, con un'analisi delle ricadute sui territori in termini di sviluppo socioeconomico, sia in ambito nazionale che internazionale, della costituzione dei Presidi Slow Food.

POSIZIONE ATTUALE

Presso l'Università per stranieri Dante Alighieri di Reggio Calabria

Dal 2012, ricercatore t.d., docente di Sociologia dei processi culturali e comunicativi. Nell'ambito della mia attività di ricerca e di docenza affronto, in particolare, i temi della comunicazione interculturale, della comunicazione interna, esterna ed organizzative nelle organizzazioni non profit, e dei processi di inclusione ed integrazione delle persone con disabilità e degli immigrati attraverso pratiche di comunicazione pubblica ad alta accessibilità.

Presso l'École Supérieure de Commerce de Rennes (ESC School of Business)

Dal 2014, Graduating Project Supervisor, per il corso di International Human Resources Management.

ATTIVITÀ DI RICERCA E DOCENZE

2015

► Conclusione della ricerca "Identità visive e identità competitive per la città di Reggio Calabria" (triennio 2012-2015), presso l'Università per stranieri "Dante Alighieri" di Reggio Calabria. La ricerca ha analizzato i processi in atto nel territorio di Reggio Calabria, con riferimento all'identità visiva della città in una fase di globalizzazione e di eterogeneità dei flussi. È stato effettuato uno studio dell'identità visiva della città di Reggio Calabria, in funzione dell'individuazione di contenuti, forme e strumenti utili per comprendere, diffondere e condividere quei segni visivi emergenti di tale identità che siano capaci di assumere il ruolo di simboli immediatamente accessibili dei patrimoni

multipli (archeologico, culturale, naturalistico e paesaggistico) che il territorio vanta, e ciò proprio affinché il territorio venga interpretato da chi lo “legge” (attraverso il set di segni visivi scelti) come luogo riconoscibile di opportunità eterogenee, come insieme di ambiti in cui emergono elementi differenziali positivi nella competizione fra territori.

2014

▶ Partecipazione al Programma di ricerca biennale *I nuovi confini della sostenibilità urbana* (biennio 2012/2014), promosso nell'ambito del C.S.S.U. (Centro Studi sugli Scenari Urbani) dell'Università LUMSA di Roma.

Presso l'Università LUMSA di Roma

▶ Dal 2012 al 2014, docente a contratto di *Culture e servizi del non profit* nel Corso di laurea in Scienze del servizio sociale e del non profit presso il Dipartimento di Giurisprudenza.

▶ Cultore della materia per gli insegnamenti: *Sociologia dei processi culturali e delle migrazioni, Sociologia dei processi economici e del lavoro, Sociologia dell'ambiente e del territorio, Marketing e comunicazione del territorio, Comunicazione istituzionale.*

2013

▶ Dal 2009 al 2013, coordinatrice del Master di II livello “CasaClima-Bioarchitettura - Certificazione e Consulenza energetico-ambientale” presso l'Università LUMSA di Roma.

▶ Ricercatrice nell'ambito del progetto: *PON Ob.1.3 - Asse A - Ministero del Lavoro e della Previdenza Sociale, Azione pilota per favorire la diffusione e la promozione dell'organizzazione, della qualità e della sicurezza del e sul lavoro per categorie svantaggiate, in particolare per migranti,* per la ricerca “Condizioni lavorative dei dipendenti stranieri nelle province di Taranto, Brindisi e Lecce” (Fondi PON Governance e Azioni di sistema FSE 2007/2013 - Obiettivo convergenza Asse A “Adattabilità” Obiettivo specifico 1.3 Azione 1).

2012-2013

▶ Presso l'Università LUMSA di Roma:

- docente a contratto in *Sociologia dei processi culturali e delle migrazioni* nel corso di laurea in Scienze del servizio sociale e del non profit, presso il Dipartimento di Giurisprudenza;

- partecipa al progetto di ricerca *La città sostenibile* promosso nell'ambito del C.S.S.U. (Centro Studi sugli Scenari Urbani).

▶ Nell'ambito del Piano Regionale di Formazione, e del relativo Piano di formazione del personale della scuola (docenti ed a.t.a.) dell'Ufficio scolastico regionale per la Calabria, docente esperto per l'aggiornamento del personale docente delle scuole primarie e secondarie sui temi dell'inclusione scolastica degli alunni con BSE (bisogni educativi speciali).

2012

Presso l'Università LUMSA di Roma, docente nel seminario “I problemi di discriminazione etnica e di genere: interculturalità e comunicazione”.

2011

Presso l'Università LUMSA di Roma:

- collaborazione alla ricerca “La mobilità insostenibile: Il caso romano” per il CSSU;

- lezioni integrative nel corso di Sociologia del territorio sul tema *Erving Goffman. La città come teatro* e sul tema *Il patrimonio enogastronomico italiano fra identità culturale e sviluppo socioeconomico* .

2010

▶ Presso la Facoltà di Ingegneria e Architettura dell'Università Kore di Enna, ho tenuto un lezione sul tema *Lo sviluppo sostenibile urbano* nel seminario “Dal risparmio energetico e valorizzazione delle risorse alla bio-edificabilità”;

▶ presso l'Università LUMSA di Roma:

- docenze integrative nel corso di Comunicazione istituzionale sui temi: *Comunicare la salute e Gli strumenti della comunicazione organizzativa*;

- collaborazione alla ricerca “La sicurezza integrata nella città contemporanea”;

- collaborazione alla ricerca “La sostenibilità ambientale: flussi comunicativi e governance territoriale”;

- docenza integrativa nel corso di Sociologia dei processi economici e del lavoro sul tema *La globalizzazione e la diversità nei capitalismi*;

- docenze integrative nel corso di Analisi dei fenomeni migratori e delle politiche di inclusione sui temi: *Il forced marriage; La comunicazione interculturale; La segnaletica iconica come strumento antidiscriminatorio nelle differenze di genere per l'inclusione degli immigrati; Il cibo come piattaforma di comunicazione interculturale*.

- docenza integrativa nel corso di Marketing e comunicazione del territorio sul tema *La customer satisfaction nella PA* e sul tema *Marketing territoriale e patrimonio enogastronomico*.

▶ Docente per l'Associazione Italiana Comunicazione Pubblica e Istituzionale nel corso “La comunicazione nelle Pubbliche Amministrazioni: obiettivi e frontiere” per le materie: *Comunicazione interpersonale, Problem solving strategico, negoziazione e gestione del conflitto e Comunicazione organizzativa*.

▶ Ricerca per Ass.Tra. - Associazione Trasporti dal titolo “I giovani e la mobilità”, sul tema del rapporto fra le nuove pratiche di vita giovanili, il trasporto pubblico, e l'individuazione di forme di comunicazione e contenuti per la promozione della mobilità sostenibile fra i giovani.

2009

▶ Docente per ANAS nel Corso di formazione sulle attività di informazione e comunicazione degli uffici U.r.p. dell'ANAS, per i temi: *Comunicazione interna, Comunicazione organizzativa, Tecniche di comunicazione interpersonale, negoziazione, problem solving e gestione dei conflitti*;

▶ presso l'Università LUMSA di Roma:

- docenza integrativa nel corso di Sociologia dell'ambiente e del territorio sui temi: *Il benessere nei luoghi di lavoro e di apprendimento: l'organizzazione dello spazio fisico e sociale e Il benessere organizzativo: il contributo della bioarchitettura e l'approccio biofilico*;

- collaborazione alla ricerca “L'espansione di Roma: modelli di insediamento e vita collettiva” per il CSSU;

- collaborazione alla ricerca “Degradato e recupero degli spazi pubblici nella città capitale” per il CSSU-Lumsa.

2007-2008

Presso l'Università LUMSA di Roma, docente nel corso di Sociologia del territorio sul tema *Sviluppo del territorio e sinergia Università- Imprese: il ruolo propulsore dei Fondi Strutturali Europei e il progetto EBE*.

PUBBLICAZIONI

- con F. Mignella Calvosa e S. Totaforti, "La regolazione della sicurezza alimentare", in, F.Mignella Calvosa, F.Pilozzi, S.Totaforti, a cura di, *Politiche e strategie di better regulation. I settori emergenti*, Carocci, Roma 2014;
- con M. Ciaffei e S. Totaforti, "Dal bene comune ai beni comuni", in F.Mignella Calvosa, F.Pilozzi, S.Totaforti, a cura di, *Politiche e strategie di better regulation. I settori emergenti*, Carocci, Roma 2014
- "Soundscape e smellscape. Identità e regole per le dimensioni valoriali e sensoriali del paesaggio", in, G.Galli, M.Cappelletti, a cura di, *La qualità delle regole nella società contemporanea. Una prospettiva multilivello*, Carocci, Roma 2014;
- con F. Mignella Calvosa e E. Marra, "Confini e identità di genere come fatti sociali formati nello spazio. Consonanze e interazioni con la Sociologia dell'Ambiente e del Territorio", in, Consiglio scientifico della Sezione AIS "Studi di genere", a cura di, *Sotto la lente del Genere. La Sociologia Italiana si racconta*, FrancoAngeli, Milano 2014.
- *Relazioni segnaletiche. Spazi, funzioni e rappresentazioni nei i sistemi di wayfinding urbano*, Franco Angeli, Milano 2013.
- "L'alfabetizzazione ecologica per la costruzione di una nuova relazione fra uomo e ambiente", (con F. Mignella Calvosa), in W. Mitterer, G. Manella, a cura di, *Costruire sostenibilità: crisi ambientale e bioarchitettura*, ed. FrancoAngeli, Milano 2013.
- "Se il segnale è per tutti. Inclusioni ed esclusioni prodotte dalla segnaletica urbana", *BIOARCHITETTURA*, p. 46-49, ISSN: 1824-050X.
- "La dimensione di fruizione sensoriale dei luoghi", su *Qualità*, n.5 settembre/ottobre 2013.
- "Il wayfinding e la comunicazione dell'organizzazione dello spazio urbano" in D. Pacelli, a cura di, *Contesti di Comunicazione. Prospettive teoriche e campi di intervento*, Ed. Studium, Roma 2011;

CONVEGNI

2014

- ▶ Moderatrice della Giornata di studio *BIOARCHITETTURA. Progettare, Costruire, Vivere*, Senato della Repubblica, Palazzo Giustiniani, Roma.

2013

- ▶ Moderatrice della Giornata di studio *(S)CONTO ENERGIA. Smart home ed efficienza energetica*, Senato della Repubblica, Palazzo Giustiniani, Roma.
- ▶ Relatrice nel convegno *Strumenti per diffondere la cultura della qualità: Settimana europea della qualità e Rivista "QUALITÀ"*, Centro Congressi Cavour, Roma;

2011

- ▶ Coordinamento e segreteria organizzativa per "Territori Sostenibili" - Terza Conferenza Annuale della Sezione Sociologia del territorio dell' AIS.

- ▶ Partecipazione ad Ecocity World Summit 2011 - Montreal.
- ▶ Relatrice sul tema *Fomazione e sostenibilità* nella giornata di studi “Il sole in tasca - riqualificazione energetico-architettonica”, Senato della Repubblica, Palazzo Giustiniani, Roma.
- ▶ Partecipazione alle giornate di studio del Centro interuniversitario di ricerca per lo sviluppo sostenibile della Sapienza sul tema “Scienza della sostenibilità Italia 2011”, Valmontone.

2010

- ▶ Relatrice nella tavola rotonda “Chi vuol esser lieto sia, del doman non c'è certezza: dal web al bus”, sul tema del rapporto fra i giovani e il trasporto pubblico, nell'ambito del VII Convegno nazionale dell'Ass.Tra. “Il trasporto pubblico locale affonda”, Roma.
- ▶ Relatrice nel convegno “Europa Symposium - Vertice europeo per una edilizia sostenibile ed ecocompatibile” presso il SAIE di Bologna.
- ▶ Relatrice al Convegno internazionale “Città sicure, convivenza, coesione e vivibilità”, sul tema *La piazza reale e la piazza virtuale: sicurezza e percezione di sicurezza*, Comune di Ceccano (Fr).
- ▶ Relatrice nel seminario “Il Paesaggio educatore: geopedagogia mediterranea” nell'ambito del progetto “I percorsi dell'uomo: percorsi di cultura nella Regione Lazio” in collaborazione con il Consiglio regionale della Regione Lazio, per l'Associazione Luigia Tincani di Roma.

2009

- ▶ Presso l'Università LUMSA di Roma, relatrice nel seminario “Patrimonio storico, artistico e paesaggistico: etica, estetica, eco-sostenibilità ed aspetti giuridici”, nell'ambito del progetto “I sentieri dell'uomo: percorsi di cultura nella Regione Lazio” in collaborazione con il Consiglio regionale della Regione Lazio, per l'Associazione Luigia Tincani di Roma.
- ▶ Partecipazione, in qualità di esperta in materia di nuove pratiche di comunicazione dei minori, al Safer Internet Forum di Lussemburgo, presso la Commissione Europea, per conto del CSSU-LUMSA;

2008

Relatrice sul tema “Comunicazione pubblica e disabilità” nella tavola rotonda “La comunicazione positiva”, nell'ambito del Master “Progettare per tutti senza barriere” della Facoltà di Architettura Valle Giulia - Università La Sapienza.

ATTIVITÀ PROFESSIONALE

- ▶ Nel 2013 ho partecipato ai lavori per la redazione del *Piano d'Azione nazionale contro il razzismo, la xenofobia, e l'intolleranza* dell'UNAR - Ufficio Nazionale Antidiscriminazioni Razziali, presso la Presidenza del Consiglio dei Ministri.
- ▶ Dal febbraio 2011 all'aprile 2012, esperta sui temi della comunicazione ambientale e dello sviluppo sostenibile presso il Ministero dell'Ambiente e della Tutela del Territorio e del Mare nell'ambito del Progetto Operativo di Assistenza Tecnica (POAT - Ambiente), finanziato a valere sul Programma Operativo Nazionale “Governance ed assistenza tecnica 2007-2013” per le Regioni dell'obiettivo Convergenza, per attività di supporto alla Segreteria Tecnica Organizzativa.
- ▶ Dal luglio 2009 al gennaio 2011, collaborazione con Telecom Italia S.p.A., servizio Security Risk Prevention, in qualità di esperta nelle dinamiche d'uso degli apparati digitali da parte dei minori e delle relative forme di comunicazione e di contatto, per lo sviluppo di azioni finalizzate alla gestione degli abusi, alla tutela dei minori e alla prevenzione e al contrasto degli illeciti di natura informatica,

nell'ambito della partecipazione di Telecom Italia S.p.A. al progetto, Safer Internet, promosso dalla Commissione Europea.

► Dal 2007 al 2013, consulente per il web marketing e la comunicazione per aziende private.

2007

► Collaborazione con la Direzione dell'Ufficio ricerche storiche della Banca d'Italia per l'ideazione di una strategia di comunicazione integrata e inclusiva per la mostra "L'eredità di Luigi Einaudi: la nascita dell'Italia repubblicana e la costruzione dell'Europa" presso il palazzo del Quirinale.

► Incarico presso il Centro Progetti Museali - Direzione Generale per i Beni Archeologici, Ministero per i Beni e le Attività Culturali, per l'individuazione di percorsi comunicativi ad 'accessibilità totale' per il progetto di ampliamento e riallestimento del Museo Nazionale d'Arte Orientale di Roma 'G. Tucci', con particolare attenzione alla progettazione di percorsi comunicativamente accessibili a persone con disabilità visiva.

Roma, 3 maggio 2015

Fiammetta Pilozi

Fiammetta Pillozzi

Via Albert Einstein,42 – 00146 Rome
Mob. +39.339.7911989 E-mail: pilozzi@unistrada.it

PRESENT ACADEMIC POSITION

UNIVERSITY FOR FOREIGNERS "DANTE ALIGHIERI" – REGGIO CALABRIA

Assistant Professor: Sociology of Cultural and Communication Processes

[aa.yy.2012-2015]

EDUCATION

LUMSA UNIVERSITY - ROME

PhD (3 years) in Sciences of Communication and Complex Organizations
[Earning year: Mar.2011]

Thesis: "Iconic Representation of People, Functions and Rules in Urban Wayfinding Systems"

Master (Laurea, 5 years) in Science of Communication - Institutional and Business Communication

Thesis: "Gusto Communication. Italian Wine and Food Heritage: Between Cultural Identity and Socioeconomic Development" (vote: 110/110 cum laude)
[Earning year: Mar.2007]

RESEARCHES AND ACADEMIC ACTIVITIES

ÉCOLE SUPÉRIEURE DE COMMERCE DE RENNES (ESC SCHOOL OF BUSINESS)

- Graduating Project Supervisor [a.y. 2014-2015]

LUMSA UNIVERSITY – ROME

- Adjunct Faculty teaching: *Non Profit Cultures and Services* [a.y. 2013-2014]

- Adjunct Faculty teaching: *Cultural processes and Migration Sociology*
[a.y.2012-2013]

- Member of Scientific Council and responsible for External Relations for CSSU (Urban Sceneries Studies Centre).
[aa.yy.2010-2014]

- Fellow in: *Methods and Theories of Public Communication; Urban Marketing and Communication; Institutional Communication; Sociology of Economic and Labour Processes; Urban and Environmental Sociology.*
[aa.yy. 2009-2014]

UNIVERSITY FOR FOREIGNERS "DANTE ALIGHIERI" – REGGIO CALABRIA

Senior Researcher: "Visual Identity and Competitiveness for City of Reggio Calabria"

[aa.yy. 2012-2015]

LUMSA UNIVERSITY – ROME

- Junior Researcher: "New Borders for Urban Sustainability". **[aa.yy. 2012-2014]**
- Junior Researcher: "The Sustainable City". **[a.y. 2012-2013]**
- Coordinator of II level Master in "CasaClima-Bioarchitettura - Certification e Consultancy about Energy and Environment. **[aa.yy. 2009-2013]**
- Junior Researcher: "Unsustainable Mobility. The case of Rome"; Junior Researcher: "Environment Sustainability: communicative flows and local governance" **[a.y. 2010-2011]**

KORE UNIVERSITY – ENNA, FACULTY OF ENGINEERING AND ARCHITECTURE

Teacher: Workshop "Saving energy, resources valorisation and bio-building" **[a.y. 2010-2011]**

PROFESSIONAL EXPERIENCES

MINISTRY OF LABOUR AND SOCIAL POLICY

Research funded by the European Union (National Operational Programme: Ob.1.3) on working conditions of foreigners in Taranto, Brindisi and Lecce areas. **[Dec.2013-Feb.2014]**

OFFICE OF THE PRESIDENT OF THE COUNCIL OF MINISTERS – NATIONAL OFFICE AGAINST RACIAL DISCRIMINATION (UNAR)

Contributor to the draft on *National Action Plan against Racism, Xenophobia and Intolerance*. **[Nov.2012-Feb.2013]**

MINISTRY OF THE ENVIRONMENT AND THE PROTECTION OF THE LAND AND THE SEA

Junior Consultant for Institutional Communication and Environmental Communication. **[Dec.2011-Feb.2012]**

COMPUBBLICA – ASSOCIAZIONE ITALIANA COMUNICAZIONE PUBBLICA

Teacher (15 +15 hours): "Public Administration Communication" **[Jun.2010, Sep.2012]**

ASS.TRA - ASSOCIAZIONE TRASPORTI (PUBLIC TRANSPORT ITALIAN ASSOCIATION)

Research: "The relation between young people way of life and public transport using attitudes". **[Jan-Apr.2010]**

TELECOM ITALIA SPA – SECURITY RISK PREVENTION OFFICE

Expert in children uses of digital media, worked on projects to prevent digital crimes against children via the Internet. **[Dec.2009-Feb.2011]**

ANAS - AZIENDA NAZIONALE AUTONOMA DELLE STRADE

Teacher (15 hours): "Interpersonal Communication. **[Jul.2009]**

MINISTRY OF HERITAGE AND CULTURAL ACTIVITY - MUSEUM PROJECT AND DESIGN CENTRE

Expert in Communication and Wayfinding, for the redevelopment and expansion project of the National Museum of Oriental Art in Rome "G. Tucci", with particular attention to the design of communicatively accessible path for people with visual impairments. **[Jan2007-Apr.2008]**

MONOGRAPHS, CHAPTERS, ARTICLES

- with MIGNELLA CALVOSA F., TOTAFORTI S., "La qualità della regolazione per la qualità del cibo", in QUALITÀ, 1/2015, p. 8.
- with MIGNELLA CALVOSA F., TOTAFORTI S., (2014) "La regolazione della sicurezza alimentare", and with M.CIAFFEI, S.TOTAFORTI, "Dal bene comune ai beni comuni", in *Politiche e strategie di better regulation. I settori emergenti*, Carocci, Roma.
- PILOZZI, F., (2014), "Soundscape e smellscape. Identità e regole per le dimensioni valoriali e sensoriali del paesaggio", in , GALLI, G., CAPPELLETTI, M., eds., *La qualità delle regole nella società contemporanea. Una prospettiva multilivello*, Carocci, Roma;
- with MIGNELLA CALVOSA, F., MARRA, E., (2014), "Confini e identità di genere come fatti sociali formati nello spazio. Consonanze e interazioni con la Sociologia dell'Ambiente e del Territorio", in, Consiglio scientifico della Sezione AIS "Studi di genere", eds., *Sotto la lente del Genere. La Sociologia Italiana si racconta*, FrancoAngeli, Milano;
- PILOZZI, F., (2013), *Relazioni segnaletiche. Spazi, funzioni e rappresentazioni nei i sistemi di wayfinding urbano*, Franco Angeli, Milano;
- with MIGNELLA CALVOSA F., (2013), "L'alfabetizzazione ecologica per la costruzione di una nuova relazione fra uomo e ambiente", in Mitterer W., Manella G., eds., *Costruire sostenibilità: crisi ambientale e bioarchitettura*, FrancoAngeli, Milano;
- PILOZZI, F., (2013), "Se il segnale è per tutti. Inclusioni ed esclusioni prodotte dalla segnaletica urbana", *Bioarchitettura*, ISSN: 1824-050X;
- PILOZZI, F., (2013), "La dimensione di fruizione sensoriale dei luoghi", *Qualità*, n.5;
- PILOZZI, F., (2011), "Il wayfinding e la comunicazione dell'organizzazione dello spazio urbano" in PACELLI, D. eds., *Contesti di Comunicazione. Prospettive teoriche e campi di intervento*, Studium, Roma.

Updated: May, 2015